



LEDER FORTBILDNING I KBT TILL FÖRÄNDRADE BEHANDLARARBETEENDEN?

Leg psykolog, doktorand Emma Högberg Ragnarsson

Doktorandprojekt, huvudhandledare Tobias Lundgren, Bihandledare: Lise Bergman-Nordgren, Martin Forster, Clara Hellner



Effects of training in cognitive behavioral therapy and motivational interviewing on mental health practitioner behavior: A systematic review and meta-analysis

Emma Högberg Ragnarsson, Gustaf Reinebo, Sara Ingvarsson, Annika Lindgren, Maria Beckman, Sven Alfonsson, Maria Hedman-Lagerlöf, Christoffer Rahm, Hanna Sahlin, Terese Stenfors, Karolina Sörman, Markus Jansson-Fröjmark, Tobias Lundgren

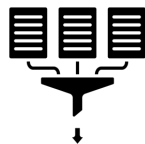
(in manuscript)

- Kartläggning: Studiedesigner, utbildningsinterventioner och behandlarbeteendemått?

Effekter av:

- Fortbildning vs. Ingen fortbildning?
- Fortbildning vs. Manual?
- Fortbildning med handledning vs. Utan handledning?
- Online-utbildning vs. På-plats-utbildning?

Elektronisk databassökning, $n = 6784$



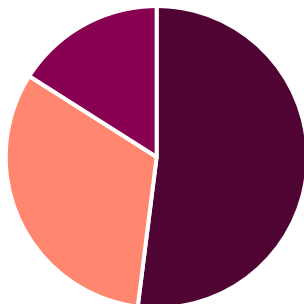
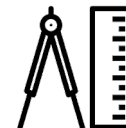
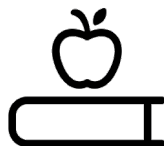
Studier inkluderade i systematisk översikt, $n = 116$

RCTs inkluderade i meta-analyser, $n = 20$



Resultat

systematisk översikt



■ Within ■ RCT ■ Other

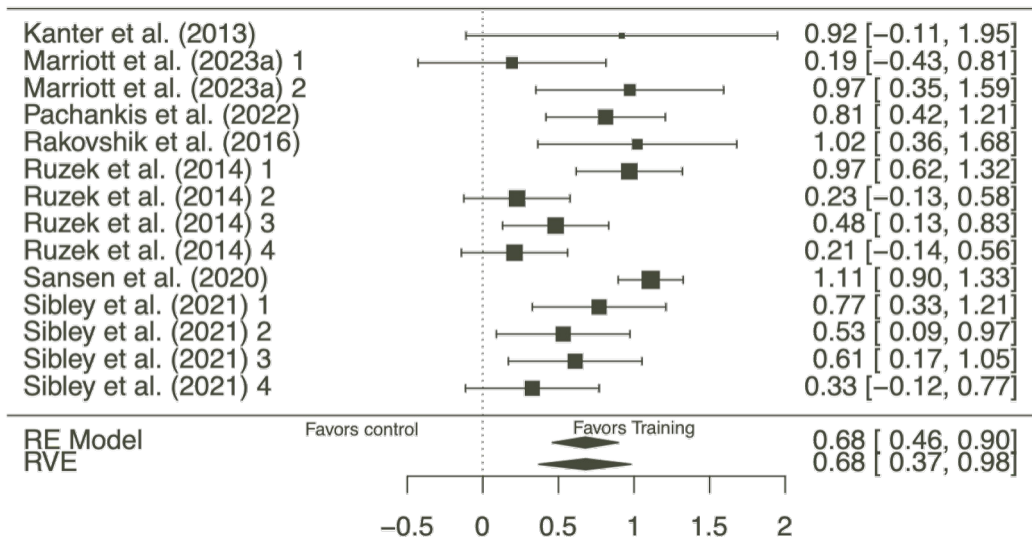
Workshop 48%
Intensive training 30%
Learning community 10%

Online 29%

CTS/CTS-R (inc mod) 12%
MITI 3 %
YACS/YACS-II 4 %
Checklist/survey developed
for study 46%

RESULTAT

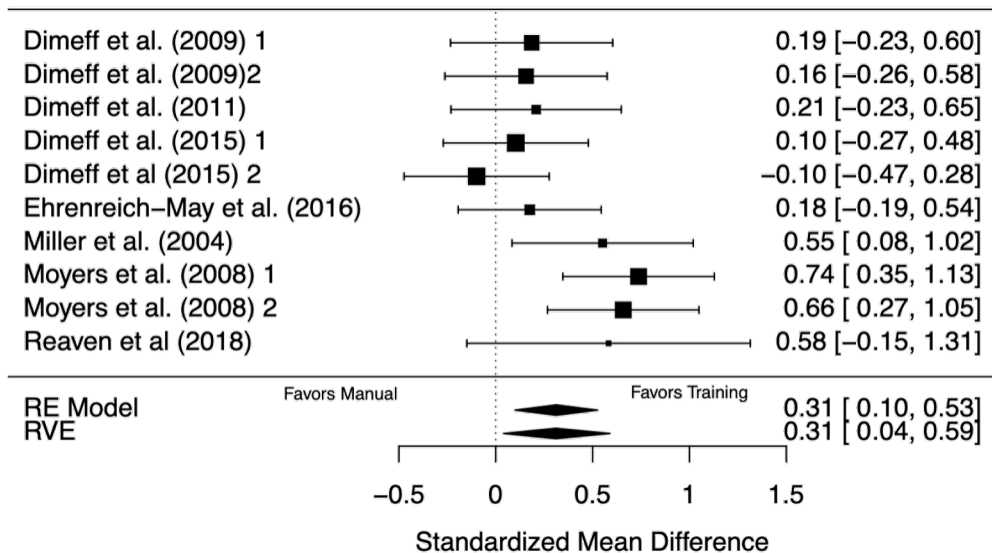
META-ANALYS I: TRAINING VS. NO TRAINING



Endast observatörsskattade utfall: ($k=4, j=9$). Hedge's $g = 0.64$ (0.28-1.00)

RESULTAT

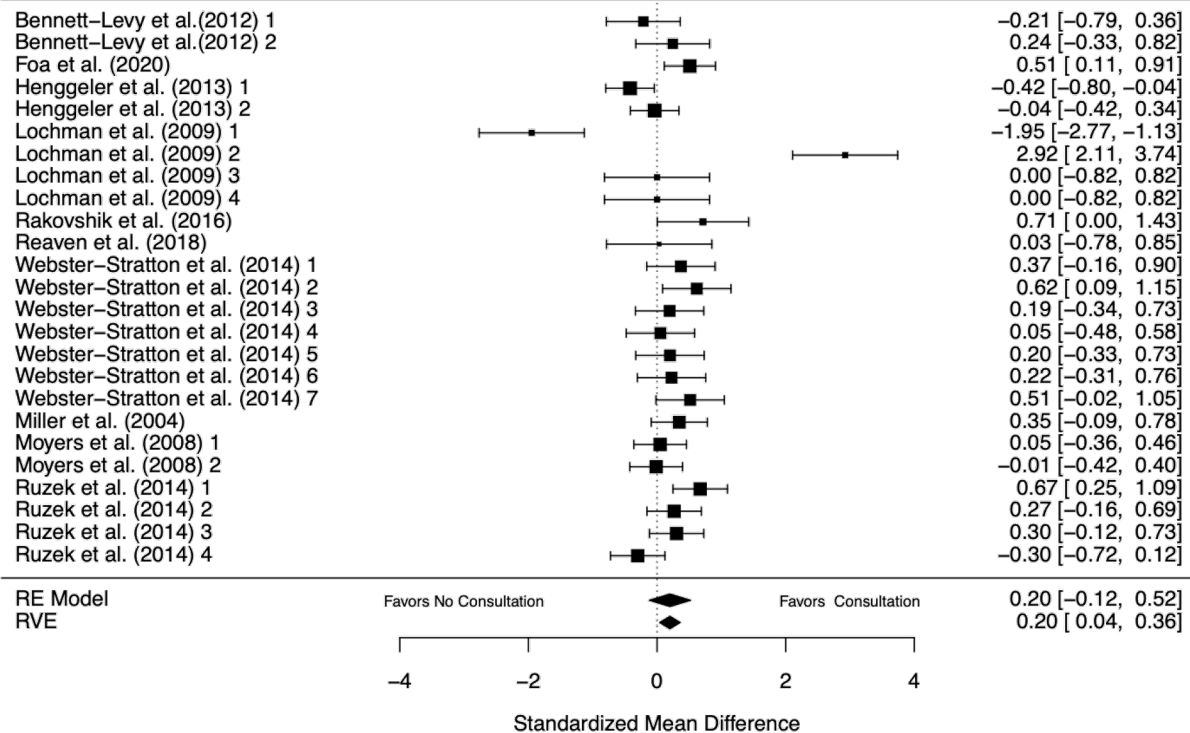
META-ANALYS II: TRAINING VS. MANUAL



Endast observatörsskattade utfall: ($k=6, j=9$). Hedge's $g = 0.33$
(0.002-0.66)

RESULTAT

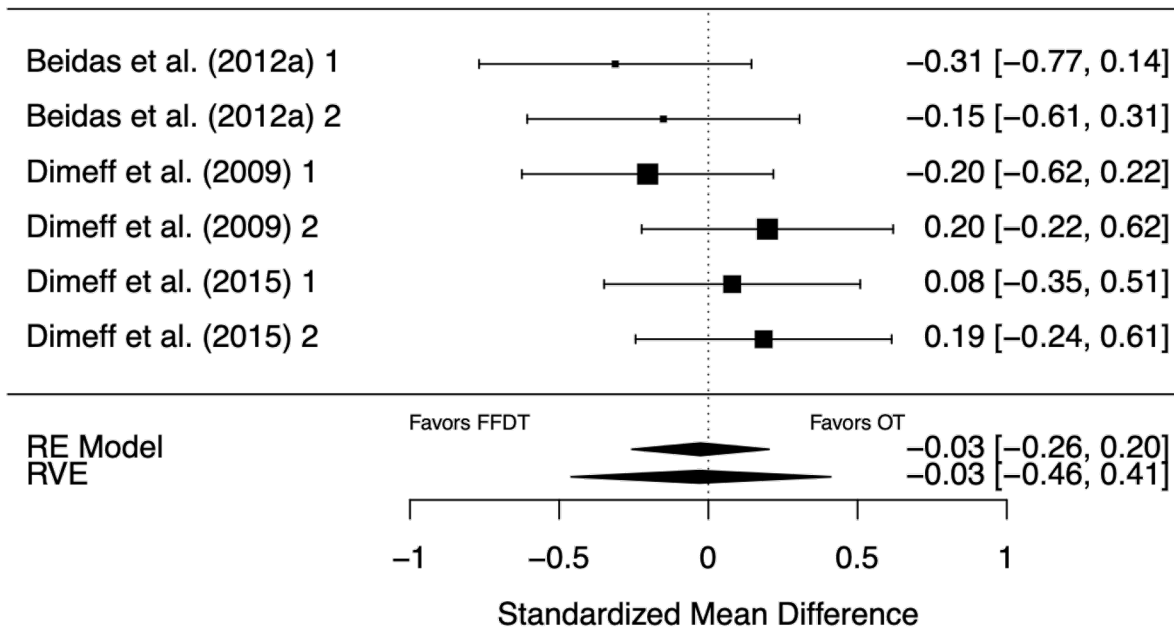
META-ANALYS III: TRAINING WITH CONSULTATION VS. WITHOUT CONSULTATION



Endast observatörsskattade utfall: ($k=7, j=19$). Hedge's $g = 0.29$ (0.14–0.45)

RESULTAT

META-ANALYS IV: ONLINE TRAINING VS. FACE-TO-FACE DELIVERED TRAINING



NÅGRA REFLEKTIONER

- För få studier för att analysera vad som specifikt bidrar till effekter, t ex träningsmängd, -innehåll, pedagogik, osv.
- Självskattningens vara eller icke vara
 - Dilemma (Brosan et al., 2008; Herschell et al., 2020)
 - Aktiv träning i självmonitorering av kompetens ökar korrektheten (Caron & Dozier, 2022; Hogue et al., 2023)
- Slående många utfallsmått
 - Utmaning för jämförelser och sammanfattningar
 - Utmaning för behandlare (Weisz et al., 2017; Hogue et al., 2023)
- Vad händer sedan...?
 - Upprätthålla kompetens och implementera färdigheter (Reese et al., 2016; Lyon et al., 2015; Schwalbe et al., 2014; Beidas & Kendall, 2010)
 - Leder kompetens till förbättrat patient-utfall?

Sammanfattning

Ännu mycket brus, men signaler på att:

- Fortbildning i kliniska metoder har effekt på behandlarbeteende
- Tillägg av handledning förstärker den effekten
- Onlineutbildning kan vara ett fullvärdigt alternativ till på-plats-utbildning
- Mer forskning behövs!





**Karolinska
Institutet**